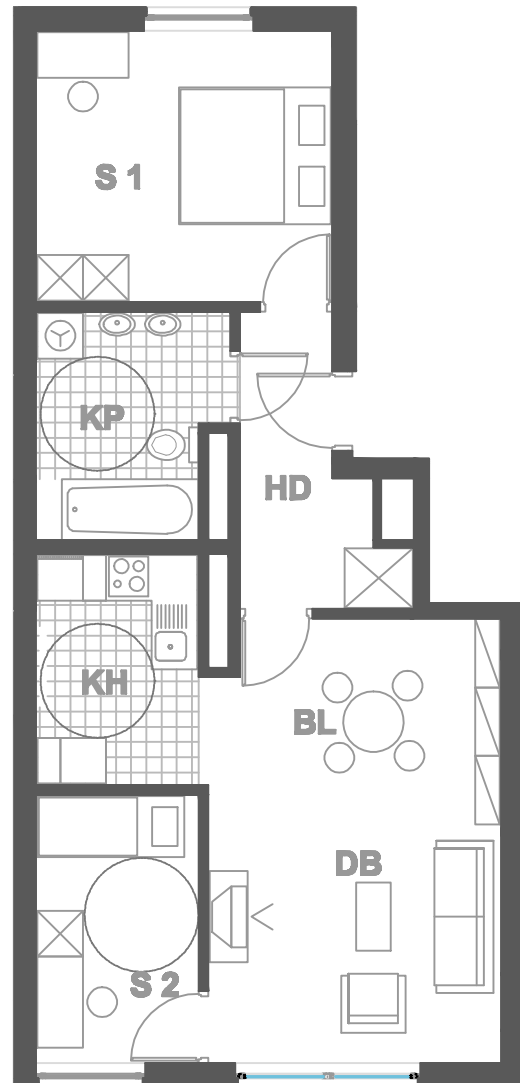


ISKAZ NETTO POVRŠINA

d.b + bl.	22,39m²
kuhinja	6,69m²
kupaonica	7,05m²
hodnik	5,97m²
sp. soba 1	14,00m²
sp. soba 2	7,60m²
ukupno	63,70m²
spremište SP32(2.81x0.5)	1,40m²
ukupno	65,10 m²



MJERILO
1:100

STAN
TIP1 - A7

ZGRADA 1

PRIZEMLJE
2.5 SOBNI

POVRŠINA 65.10 m²

N A S E L J E J A D R A N I V A N I Ć G R A D