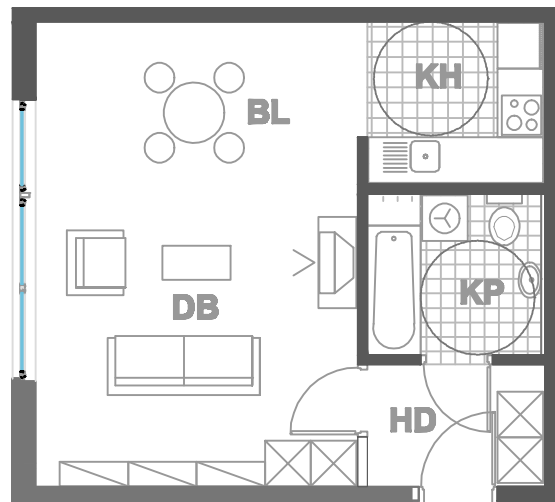


ISKAZ NETTO POVRŠINA

d.b + bl.	26,07m²
kuhinja	5,19m²
kupaonica	4,84m²
hodnik	3,76m²
ukupno	39,86m²
<hr/>	
spremište SP21(2.53x0.5)	1,26m²
<hr/>	
ukupno	41,12 m²



MJERILO
1:100

STAN
TIP2 - A5

ZGRADA 1

PRIZEMLJE

1 SOBNI

POVRŠINA 41.12 m²

N A S E L J E J A D R A N I V A N I Ć G R A D