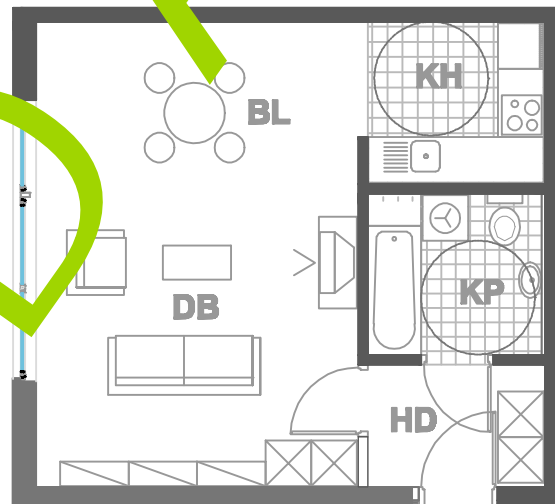


ISKAZ NETTO POVRŠINA

d.b + bl.	26,07m ²
kuhinja	5,90m ²
kupaonica	4,82m ²
hodnik	2,55m ²
ukupno	38,63m ²
spremište SP33(2.76x5)	1,38m ²
ukupno	40,01 m ²



MJERILO
1:100

STAN
TIP2 - A8

ZGRADA 1

PRIZEMLJE

1 SOBNI

POVRŠINA 40.01 m²

N A S E L J E J A D R A N I V A N I Ć G R A D