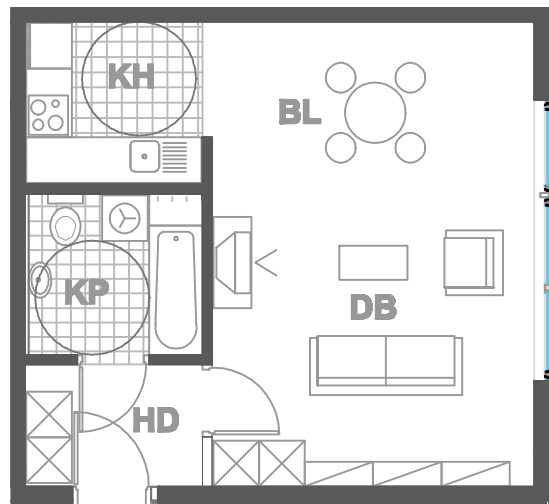


### ISKAZ NETTO POVRŠINA

d.b + bl.	<b>26,07m<sup>2</sup></b>
kuhinja	<b>5,19m<sup>2</sup></b>
kupaonica	<b>4,82m<sup>2</sup></b>
hodnik	<b>2,55m<sup>2</sup></b>
ukupno	<b>38,63m<sup>2</sup></b>
spremište SP34(2.76x0.5)	<b>1,38m<sup>2</sup></b>
ukupno	<b>40,01 m<sup>2</sup></b>



**MJERILO**  
**1:100**

STAN  
**TIP2 - A9**

ZGRADA 1

PRIZEMLJE

1 SOBNI

POVRŠINA 40.01 m<sup>2</sup>

N A S E L J E J A D R A N I V A N I Ć G R A D