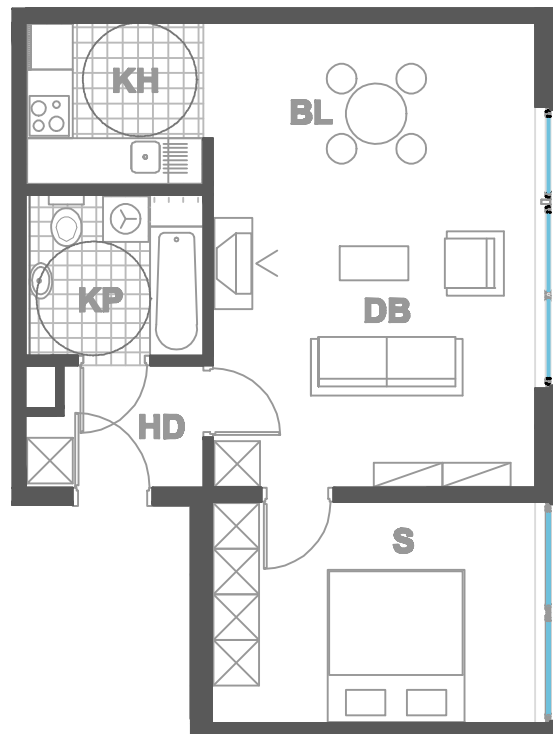


ISKAZ NETTO POVRŠINA

d.b + bl.	26,07m²
kuhinja	4,29m²
kupaonica	4,84m²
hodnik	3,52m²
sp. soba	12,47m²
ukupno	51,19m²
spremište SP22(2.53x0.5)	1,26m²
ukupno	52,45 m²



**MJERILO
1:100**

STAN
TIP3 - A6

ZGRADA 1

PRIZEMLJE
2 SOBNI

POVRŠINA 52.45 m²

N A S E L J E J A D R A N I V A N I Ć G R A D