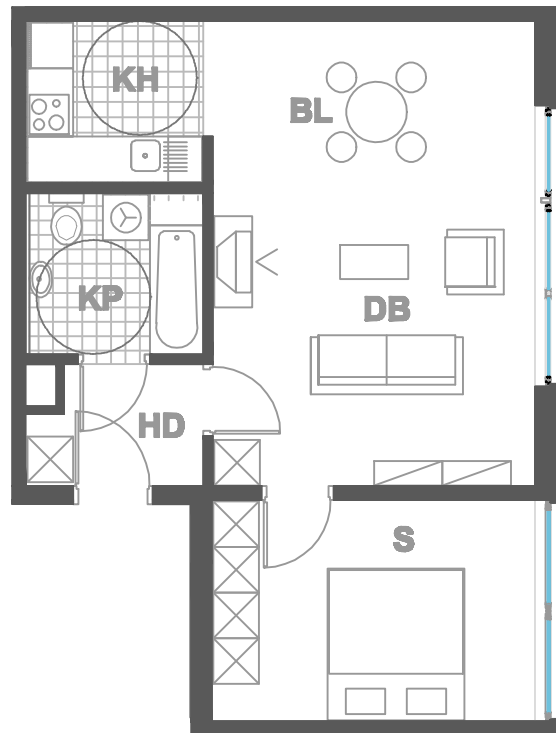


ISKAZ NETTO POVRŠINA

d.b + bl.	26,07m²
kuhinja	4,29m²
kupaonica	4,84m²
hodnik	3,51m²
sp. soba	12,47m²
ukupno	51,18m²
spremište SP3(3.64x0.5)	1,82m²
ukupno	53,00 m²



MJERILO
1:100

STAN
TIP3 - A3

ZGRADA 1

PRIZEMLJE
2 SOBNI

POVRŠINA 53.00 m²

N A S E L J E J A D R A N I V A N I Ć G R A D