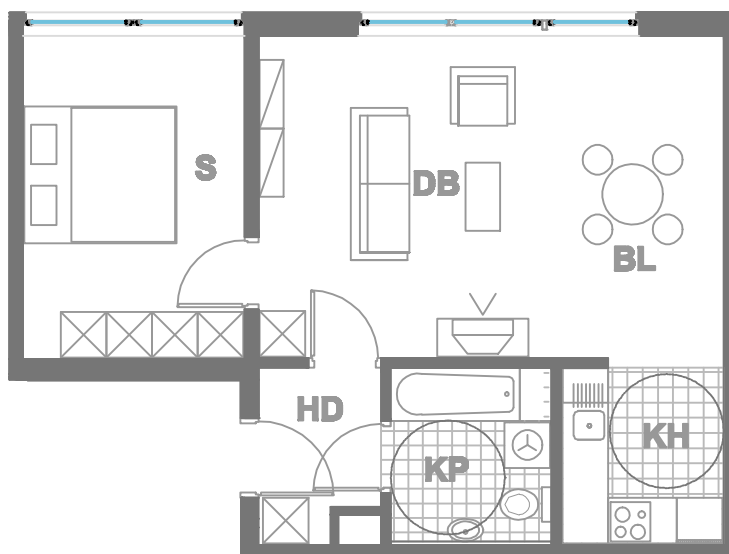


ISKAZ NETTO POVRŠINA

d.b + bl.	26,07m²
kuhinja	4,29m²
kupaonica	4,84m²
hodnik	3,42m²
sp. soba	12,47m²
ukupno	51,09m²
spremište SP13(2.81x0.5)	1,40m²
ukupno	52,49m²



MJERILO
1:100

STAN
TIP3 - D2

ZGRADA 3

PRIZEMLJE
2 SOBNI
POVRŠINA 52.49 m2

N A S E L J E J A D R A N I V A N I Ć G R A D