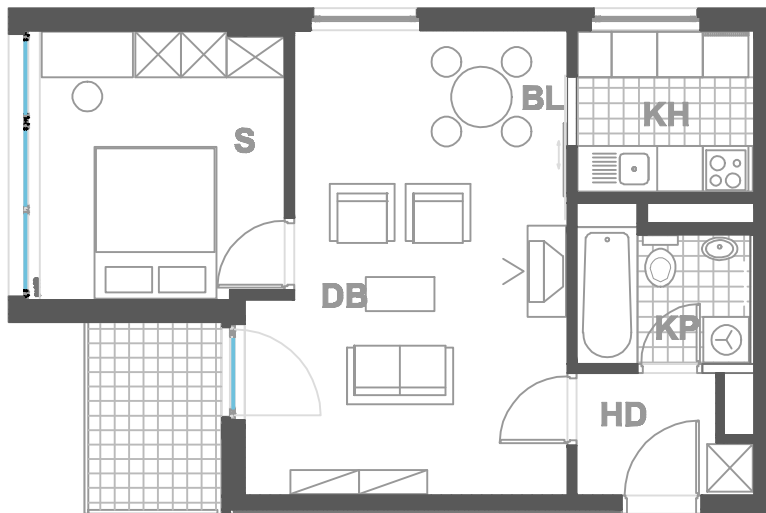


ISKAZ NETTO POVRŠINA

d.b + bl.	23,77m²
kuhinja	5,00m²
kupaonica	4,22m²
hodnik	3,30m²
sp. soba	11,23m²
balkon(3.74x0.75)	2,80m²
ukupno	50,32m²
spremište SP35(2.87x0.5)	1,43m²
ukupno	51,75 m²



MJERILO
1:100

STAN
TIP4 - A10

ZGRADA 1

KAT1

2 SOBNI

POVRŠINA 51.75 m²

N A S E L J E J A D R A N I V A N I Ć G R A D