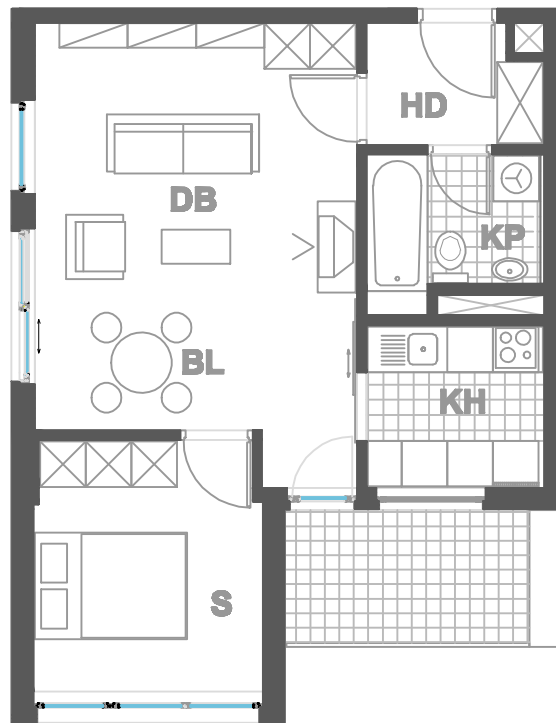


ISKAZ NETTO POVRŠINA

d.b + bl.	22,76m²
kuhinja	5,00m²
kupaonica	4,22m²
hodnik	3,28m²
sp. soba	9,84m²
balkon(5.62x0.75)	4,21m²
ukupno	49,31m²
spremište SP5(3.4x0.5)	1,70m²
ukupno	51,01 m²



MJERILO
1:100

STAN
TIP4 - A18

ZGRADA 1

KAT1
2 SOBNI
POVRŠINA 51,01 m²

N A S E L J E J A D R A N I V A N I Ć G R A D