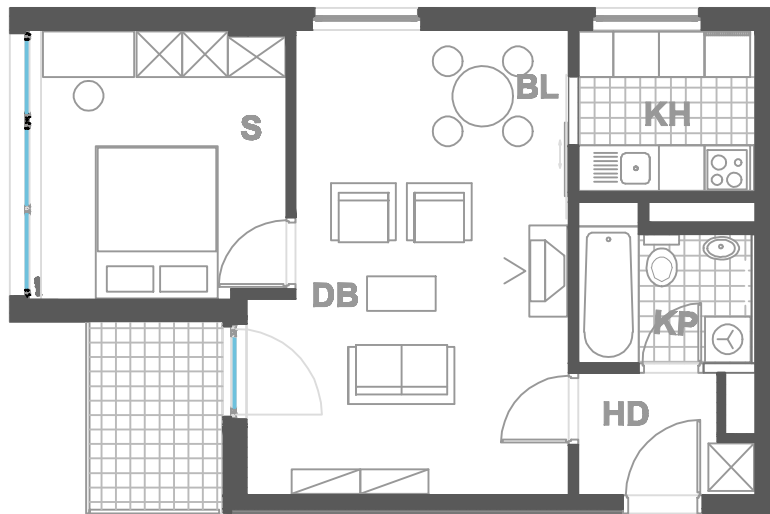


ISKAZ NETTO POVRŠINA

d.b + bl.	23,70m²
kuhinja	5,00m²
kupaonica	4,22m²
hodnik	3,30m²
sp. soba	11,30m²
balkon(3.74x0.75)	2,80m²
ukupno	50,32m²
spremište SP39(2.62x0.5)	1,31m²
ukupno	51,63 m²



MJERILO
1:100

STAN
TIP4 - A20

ZGRADA 1

KAT2
2 SOBNI
POVRŠINA 51.63 m²

N A S E L J E J A D R A N I V A N I Ć G R A D