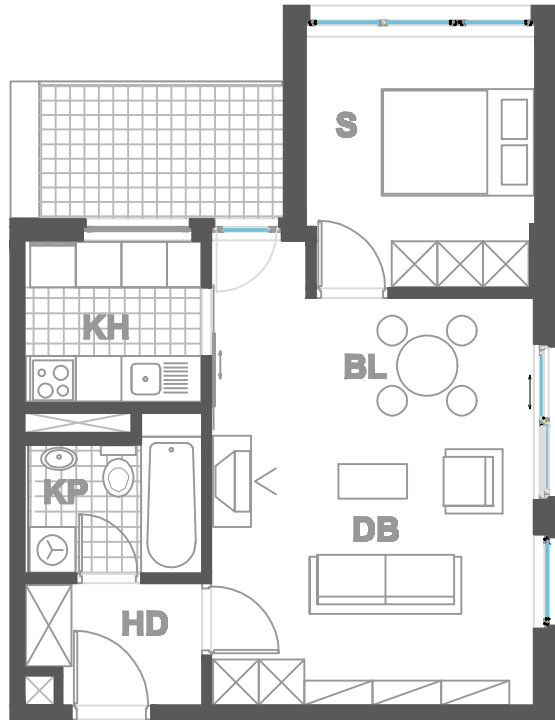


ISKAZ NETTO POVRŠINA

d.b + bl.	23,80m²
kuhinja	5,00m²
kupaonica	4,22m²
hodnik	3,51m²
sp. soba	9,84m²
balkon(5.62x0.75)	4,21m²
ukupno	50,58m²
spremište SP42(2.53x0.5)	1,26m²
ukupno	51,84 m²



MJERILO
1:100

STAN
TIP4 - A22

ZGRADA 1

KAT2
2 SOBNI
POVRŠINA 51.84 m2

N A S E L J E J A D R A N I V A N I Ć G R A D