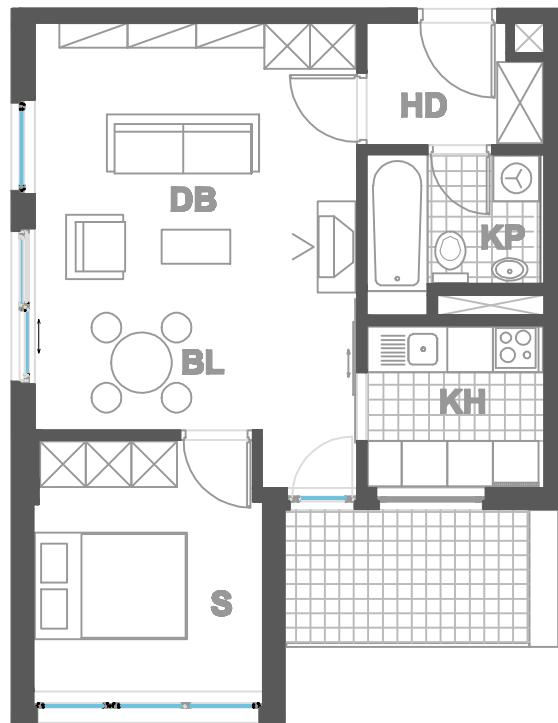


ISKAZ NETTO POVRŠINA

d.b + bl.	22,76m²
kuhinja	5,00m²
kupaonica	4,22m²
hodnik	3,28m²
sp. soba	9,84m²
balkon(5.62x0.75)	4,21m²
ukupno	49,31m²
spremište SP15(2.66x0.5)	1,33m²
ukupno	50,64 m²



MJERILO
1:100

STAN
TIP4 - A28

ZGRADA 1

KAT2
2 SOBNI
POVRŠINA 50.64 m²

N A S E L J E J A D R A N I V A N I Ć G R A D