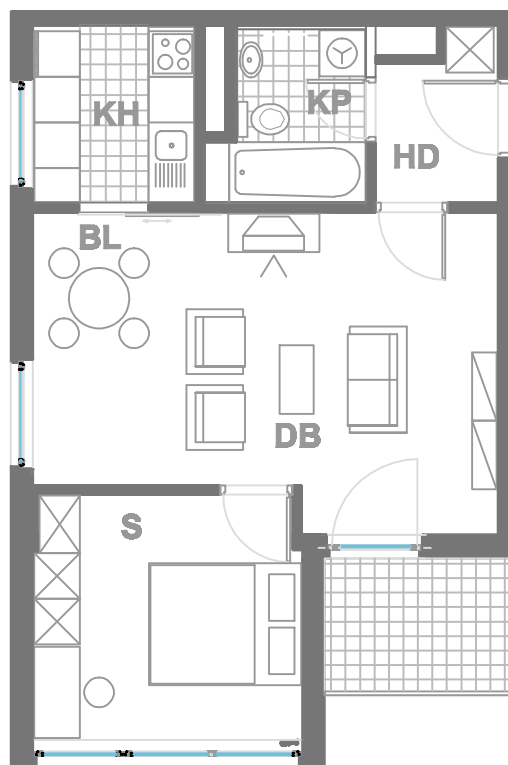


ISKAZ NETTO POVRŠINA

d.b + bl.	22,66m ²
kuhinja	5,00m ²
kupaonica	4,22m ²
hodnik	3,28m ²
sp. soba	11,30m ²
balkon(3.7x0.75)	2,81m ²
ukupno	49,27m ²
spremište SP11(2.76x0.5)	1,38m ²
ukupno	50,65m ²



MJERILO
1:100

STAN
TIP4 - D11

ZGRADA 3

KAT1
2 SOBNI
POVRŠINA 50.65 m²

N A S E L J E J A D R A N I V A N I Ć G R A D