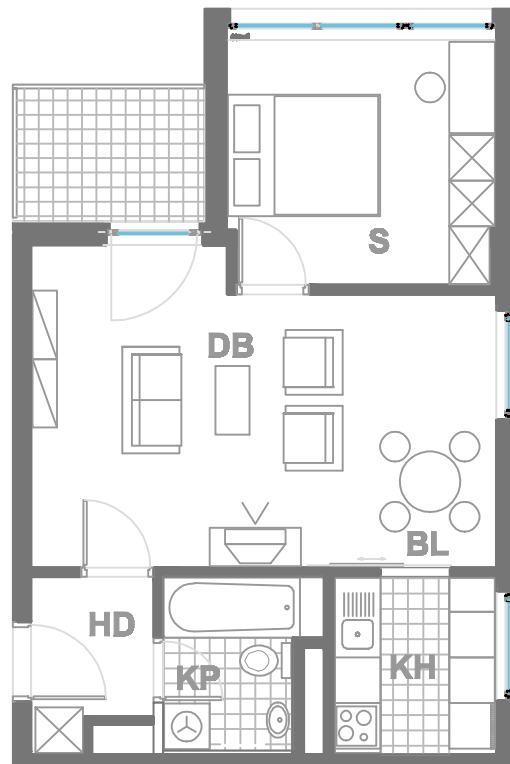


ISKAZ NETTO POVRŠINA

d.b + bl.	23,70m²
kuhinja	5,00m²
kupaonica	4,22m²
hodnik	3,76m²
sp. soba	11,30m²
balkon(3.74x0.75)	2,80m²
ukupno	50,78m²
spremište SP44(2.55x0.5)	1,27m²
ukupno	52,05m²



 **MJERILO**
1:100

STAN
TIP4 - D18

ZGRADA 3

KAT1
2 SOBNI
POVRŠINA 52.05 m²

N A S E L J E J A D R A N I V A N I Ć G R A D