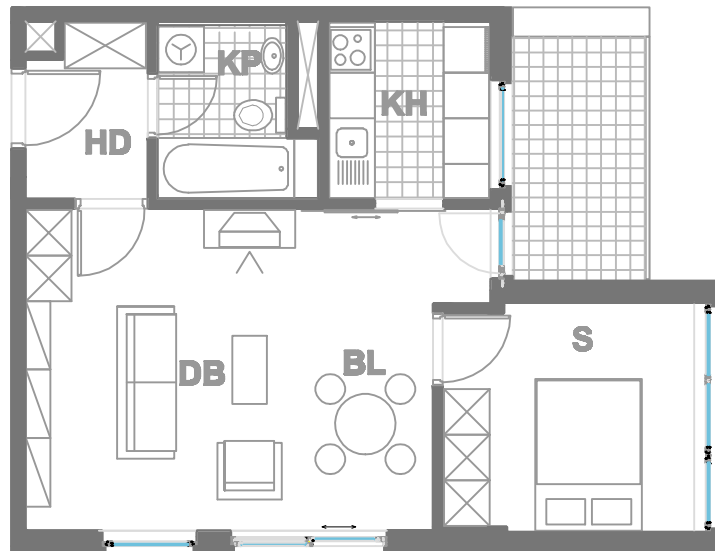


ISKAZ NETTO POVRŠINA

d.b + bl.	23,80m²
kuhinja	5,00m²
kupaonica	4,22m²
hodnik	3,07m²
sp. soba	9,84m²
balkon(5.62x0.75)	4,21m²
ukupno	50,14m²
spremište SP43(2.55x0.5)	1,27m²
ukupno	51,41m²




MJERILO
1 : 100

STAN
TIP4 - D19

ZGRADA 3

KAT1
2 SOBNI
POVRŠINA 51.41 m2

N A S E L J E J A D R A N I V A N I Ć G R A D