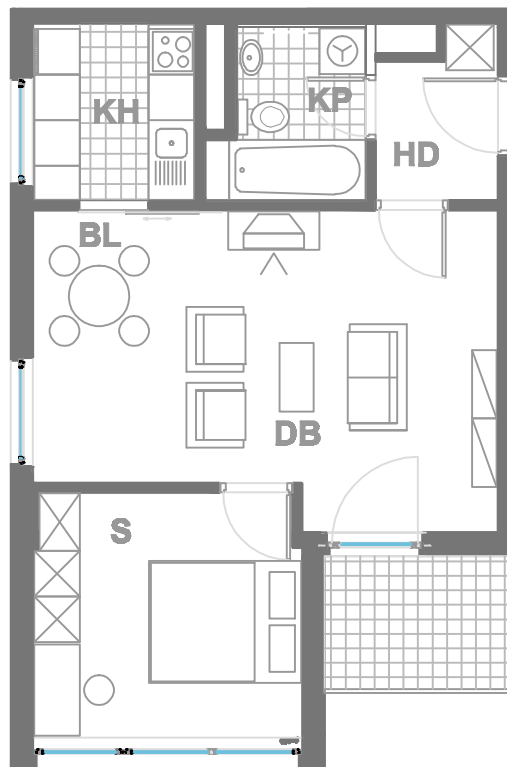


ISKAZ NETTO POVRŠINA

d.b + bl.	22,66m²
kuhinja	5,00m²
kupaonica	4,22m²
hodnik	3,28m²
sp. soba	11,30m²
balkon(3.75x0.75)	2,81m²
ukupno	49,27m²
spremište SP10(2.79x0.5)	1,40m²
ukupno	50,67m²



 **MJERILO**
1:100

STAN
TIP4 - D21

ZGRADA 3

KAT2
2 SOBNI
POVRŠINA 50.67 m2

N A S E L J E J A D R A N I V A N I Ć G R A D