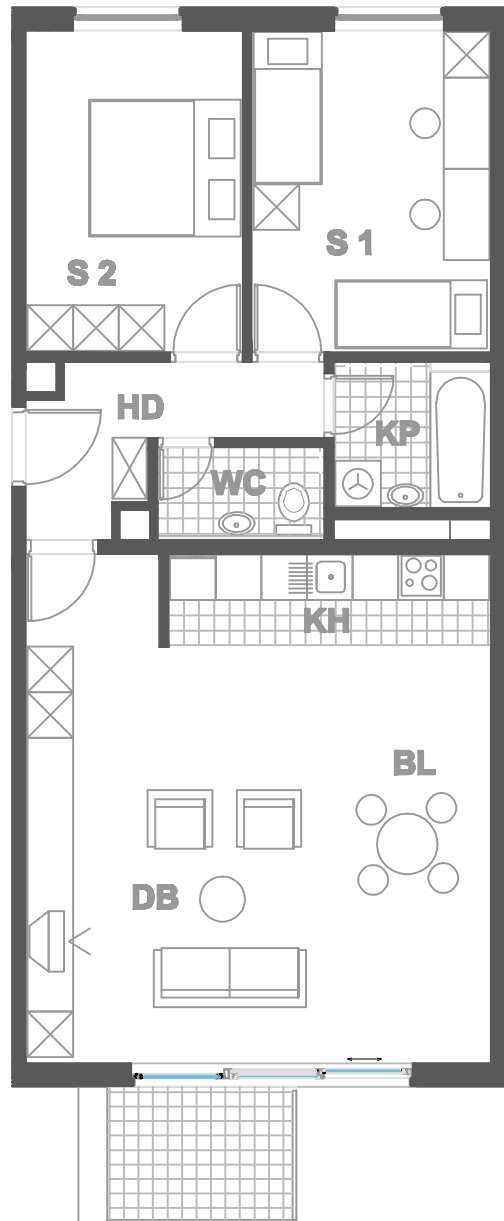


ISKAZ NETTO POVRŠINA

d.b + bl.	35,78m²
kuhinja	5,19m²
kupaonica	3,98m²
wc	2,25m²
hodnik	6,06m²
sp. soba 1	13,37m²
sp. soba 2	12,11m²
balkon(4.27x0.25)	1,06m²
ukupno	79,80m²
spremište SP9(3.62x0.5)	1,81m²
ukupno	81,61 m²



MJERILO
1:100

STAN
TIP5 - A47

ZGRADA 1

KAT4

3 SOBNI

POVRŠINA 81.61 m²

N A S E L J E J A D R A N I V A N I Ć G R A D