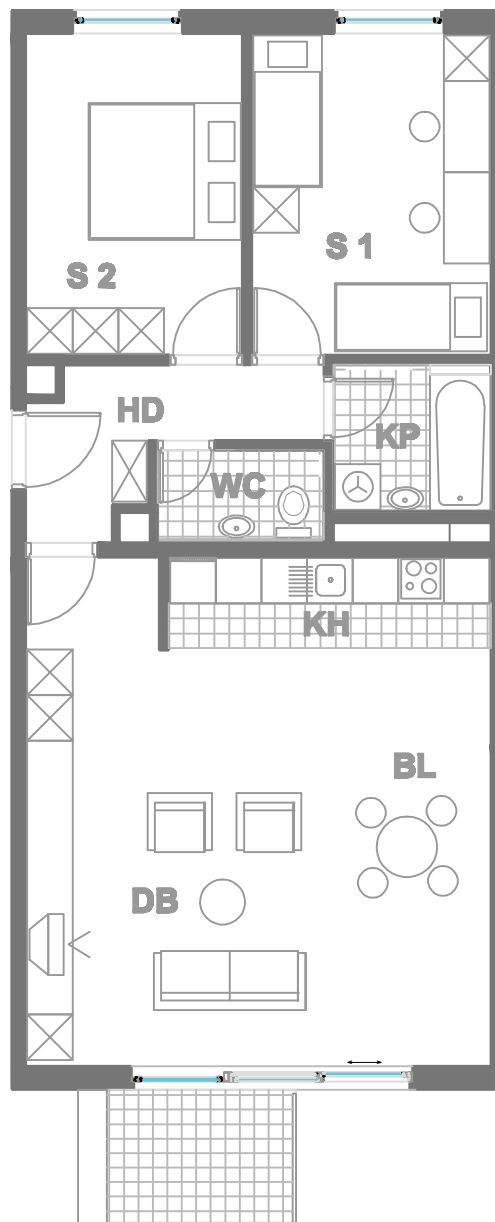


ISKAZ NETTO POVRŠINA

d.b + bl.	35,78m²
kuhinja	5,19m²
kupaonica	3,98m²
wc	2,26m²
hodnik	6,00m²
sp. soba 1	13,37m²
sp. soba 2	12,11m²
balkon(4.27x0.25)	1,07m²
ukupno	79,76m²
spremište SP28(2.76x0.5)	1,38m²
ukupno	81,14m²



MJERILO
1 : 100

STAN
TIP5 - D45

ZGRADA 3

KAT4
3 SOBNI
POVRŠINA 81.14 m²

N A S E L J E J A D R A N I V A N I Ć G R A D