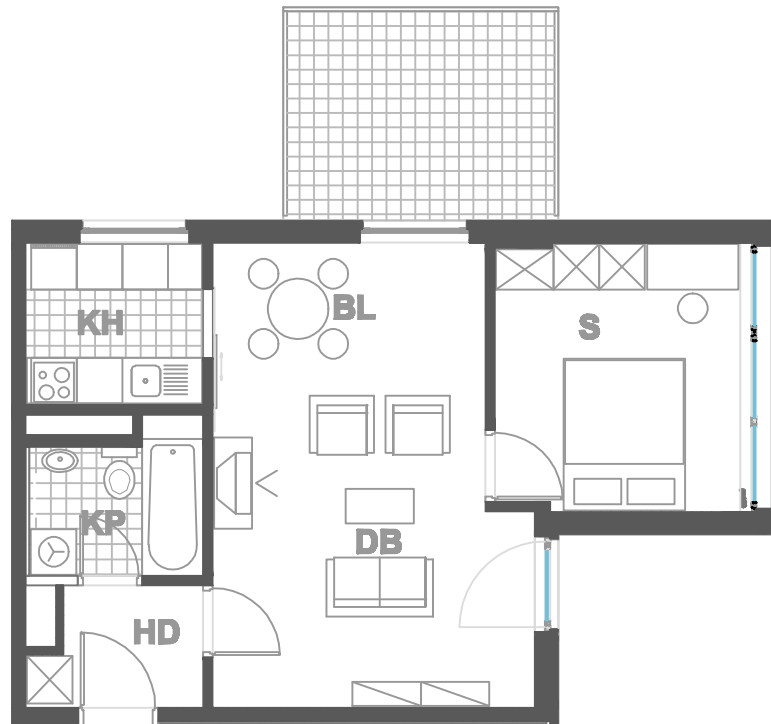


ISKAZ NETTO POVRŠINA

d.b + bl.	23,70m²
kuhinja	5,00m²
kupaonica	4,22m²
hodnik	3,51m²
sp. soba	11,30m²
balkon(9.63x0.5)	4,81m²
ukupno	52,54m²
spremište SP46(2.76x0.5)	1,38m²
ukupno	53,92 m²



MJERILO
1:100

STAN
TIP7 - A32

ZGRADA 1

KAT3

2 SOBNI

POVRŠINA 53.92 m²

N A S E L J E J A D R A N I V A N I Ć G R A D