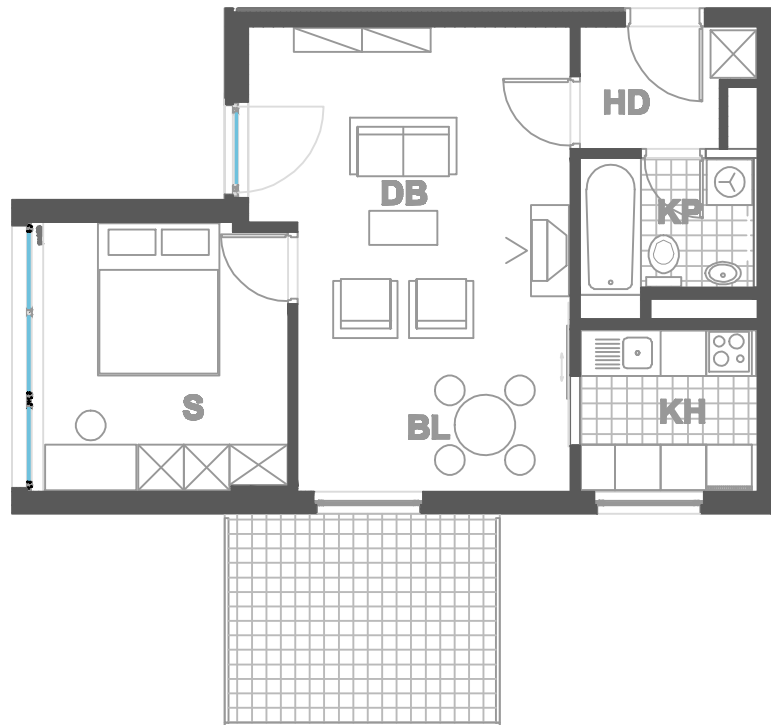


ISKAZ NETTO POVRŠINA

d.b + bl.	22,66m²
kuhinja	5,00m²
kupaonica	4,22m²
hodnik	3,30m²
sp. soba	11,30m²
balkon(9.62x0.5)	4,81m²
ukupno	51,29m²
spremište SP14(2.66x0.5)	1,33m²
ukupno	52,62 m²



MJERILO
1:100

STAN
TIP7 - A38

ZGRADA 1

KAT3
2 SOBNI
POVRŠINA 52.62 m²

N A S E L J E J A D R A N I V A N I Ć G R A D