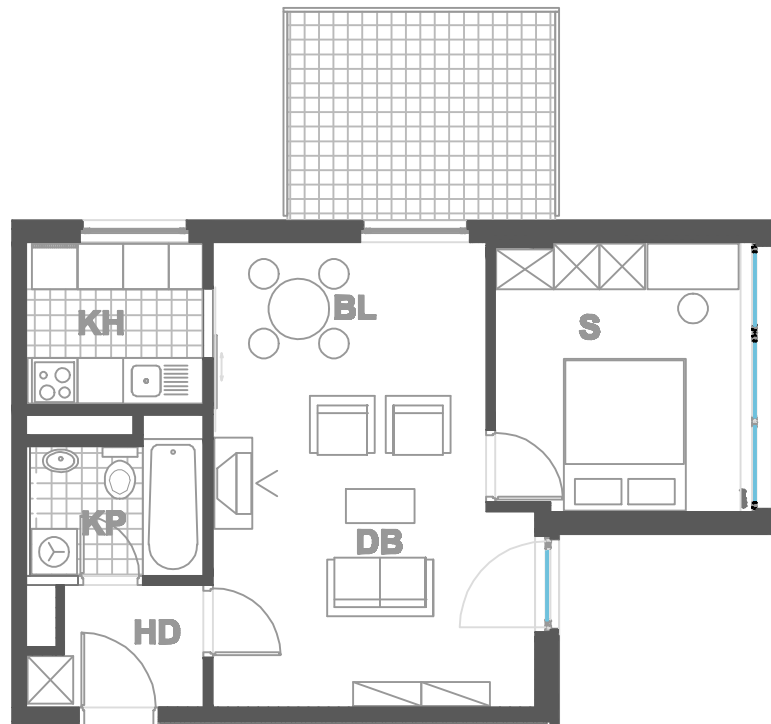


ISKAZ NETTO POVRŠINA

d.b + bl.	23,70m²
kuhinja	5,00m²
kupaonica	4,22m²
hodnik	3,51m²
sp. soba	11,30m²
balkon(6.12x0.25)	1,53m²
ukupno	49,26m²
spremište SP49(2.21x0.5)	1,10m²
ukupno	50,36 m²



MJERILO
1:100

STAN
TIP7 - A42

ZGRADA 1

KAT4

2 SOBNI

POVRŠINA 50.36 m²

N A S E L J E J A D R A N I V A N I Ć G R A D