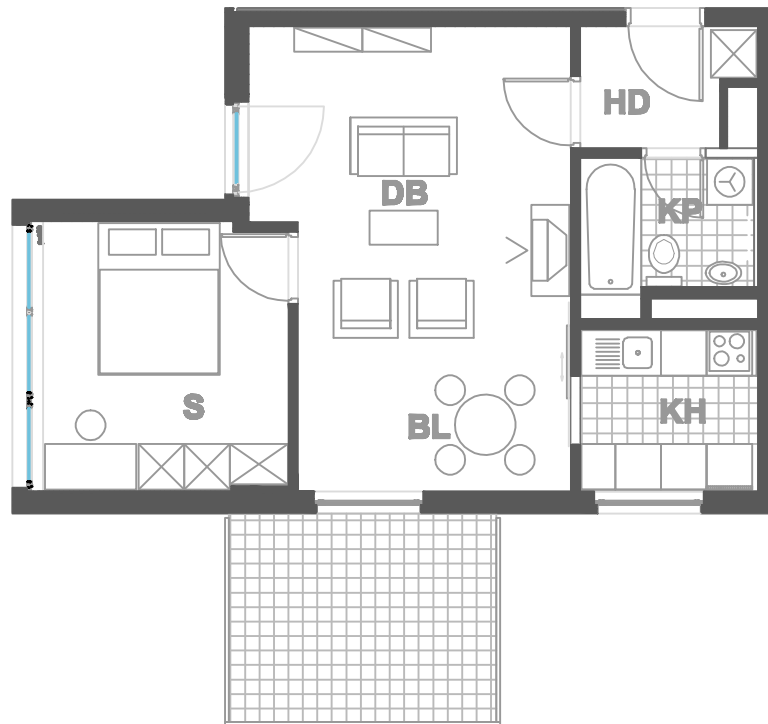


ISKAZ NETTO POVRŠINA

d.b + bl.	22,66m ²
kuhinja	5,00m ²
kupaonica	4,22m ²
hodnik	3,30m ²
sp. soba	11,30m ²
balkon(6.12x0.25)	1,53m ²
ukupno	48,01m ²
spremište SP10(2.74x0.5)	1,37m ²
ukupno	49,38 m ²



MJERILO
1:100

STAN
TIP7 - A48

ZGRADA 1

KAT4
2 SOBNI
POVRŠINA 49.38 m²

N A S E L J E J A D R A N I V A N I Ć G R A D