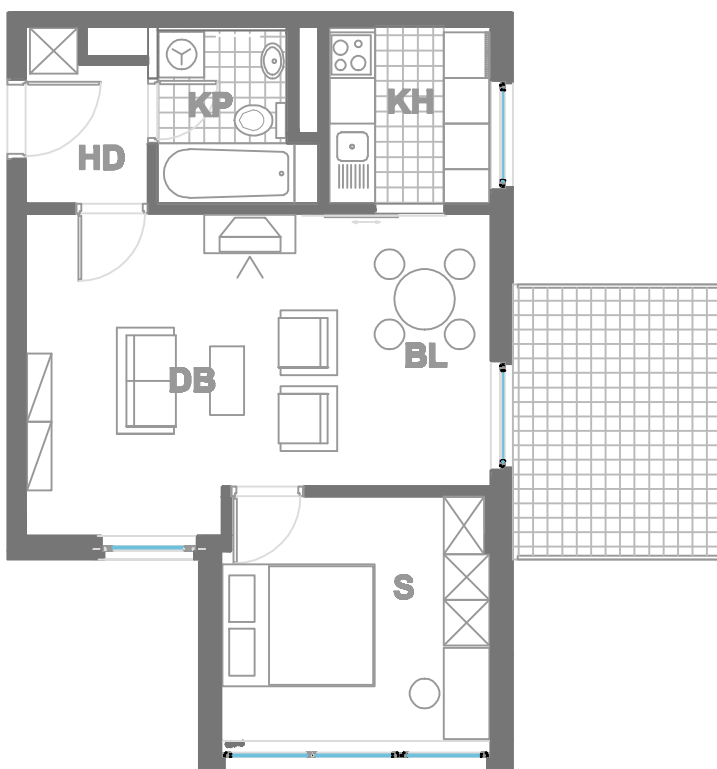


ISKAZ NETTO POVRŠINA

| | |
|--------------------------|---------------------------|
| d.b + bl. | 23,70m² |
| kuhinja | 5,00m² |
| kupaonica | 4,22m² |
| hodnik | 3,07m² |
| sp. soba | 11,30m² |
| balkon(9.63x0.5) | 4,81m² |
| ukupno | 52,10m² |
| spremište SP34(2.76x0.5) | 1,38m² |
| ukupno | 53,48m² |



MJERILO
1 : 100

STAN
TIP7 - D39

ZGRADA 3

KAT3
2 SOBNI
POVRŠINA 53.48 m2

N A S E L J E J A D R A N I V A N I Ć G R A D