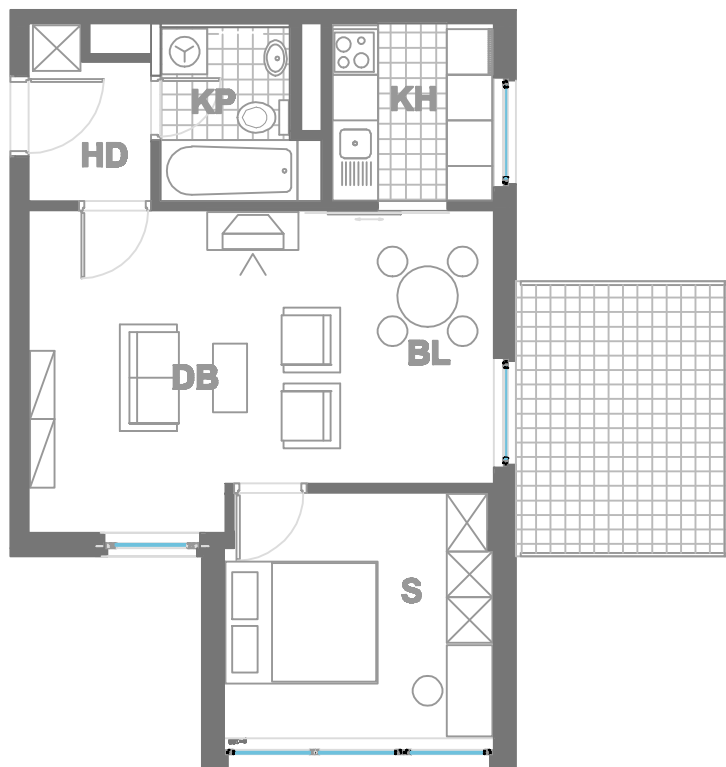


### ISKAZ NETTO POVRŠINA

d.b + bl.	<b>23,70m<sup>2</sup></b>
kuhinja	<b>5,00m<sup>2</sup></b>
kupaonica	<b>4,22m<sup>2</sup></b>
hodnik	<b>3,07m<sup>2</sup></b>
sp. soba	<b>11,30m<sup>2</sup></b>
balkon(6.12x0.25)	<b>1,53m<sup>2</sup></b>
ukupno	<b>48,82m<sup>2</sup></b>
spremište SP32(2.66x0.5)	<b>1,33m<sup>2</sup></b>
ukupno	<b>50,15m<sup>2</sup></b>



MJERILO  
1 : 100

STAN  
**TIP7 - D49**

ZGRADA 3

KAT4  
2 SOBNI  
POVRŠINA 50.15 m<sup>2</sup>

N A S E L J E J A D R A N I V A N I Ć G R A D