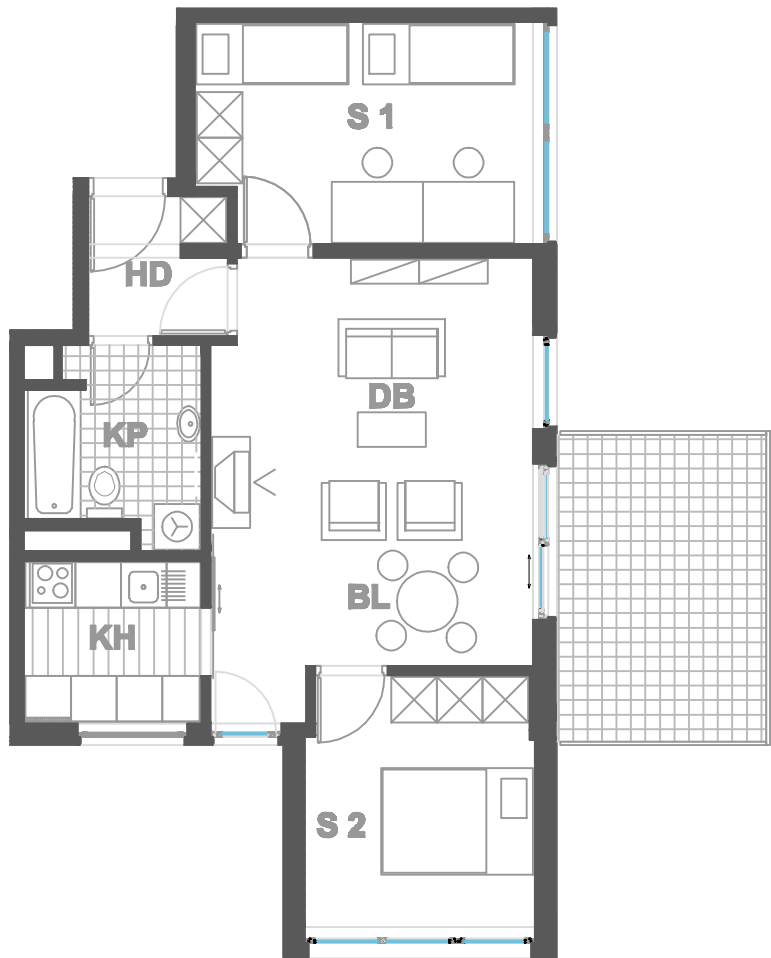


ISKAZ NETTO POVRŠINA

d.b + bl.	23,40m²
kuhinja	5,00m²
kupaonica	5,25m²
hodnik	2,98m²
sp. soba 1	12,63m²
sp. soba 2	9,84m²
balkon(7.05x0.25)	1,76m²
ukupno	60,86m²
spremište SP16(2.74x0.5)	1,37m²
ukupno	62,23 m²



MJERILO
1:100

STAN
TIP8 - A49

ZGRADA 1

KAT4

2.5 SOBNI

POVRŠINA 62.23 m²

N A S E L J E J A D R A N I V A N I Ć G R A D