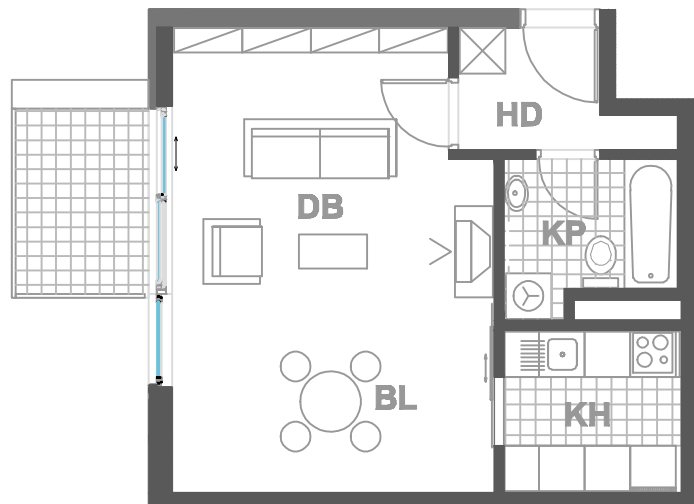


ISKAZ NETTO POVRŠINA

d.b + bl.	25,03m²
kuhinja	5,00m²
kupaonica	4,22m²
hodnik	3,28m²
balkon(4.27x0.5)	2,13m²
ukupno	39,66m²
spremište SP31(2.66x0.5)	1,33m²
ukupno	40,99 m²



MJERILO
1:100

STAN
TIP9 - A35

ZGRADA 1

KAT3

1 SOBNI

POVRŠINA 40,99 m²

N A S E L J E J A D R A N I V A N I Ć G R A D