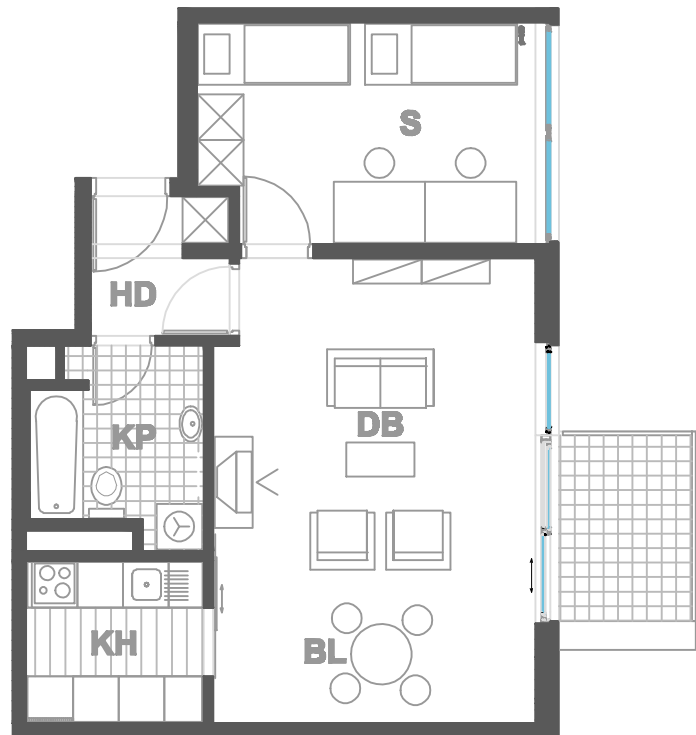


ISKAZ NETTO POVRŠINA

d.b + bl.	25,67m²
kuhinja	5,00m²
kupaonica	5,25m²
hodnik	3,25m²
sp. soba	12,63m²
balkon(4.27x0.5)	2,13m²
ukupno	53,93m²
spremište SP38(2.53x0.5)	1,26m²
ukupno	55,19 m²



MJERILO
1:100

STAN
TIP10 - A13

ZGRADA 1

KAT1
2 SOBNI
POVRŠINA 55.19 m2

N A S E L J E J A D R A N I V A N I Ć G R A D