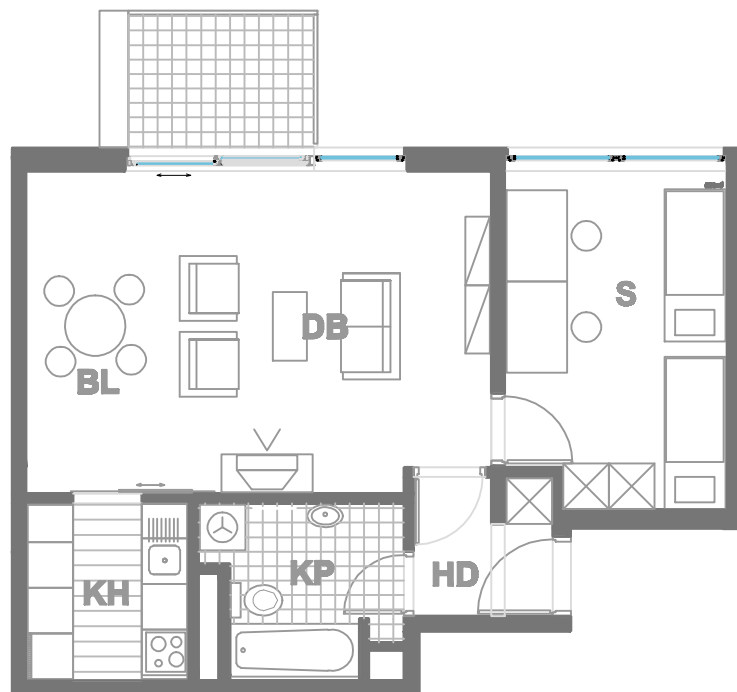


ISKAZ NETTO POVRŠINA

d.b + bl.	25,67m²
kuhinja	5,00m²
kupaonica	5,13m²
hodnik	3,09m²
sp. soba	12,63m²
balkon(4.27x0.5)	2,13m²
ukupno	53,65m²
spremište SP49(2.81x0.5)	1,40m²
ukupno	55,05m²



 **MJERILO**
1 : 100

STAN
TIP10 - D16

ZGRADA 3

KAT1
2 SOBNI
POVRŠINA 55.05 m²

N A S E L J E J A D R A N I V A N I Ć G R A D