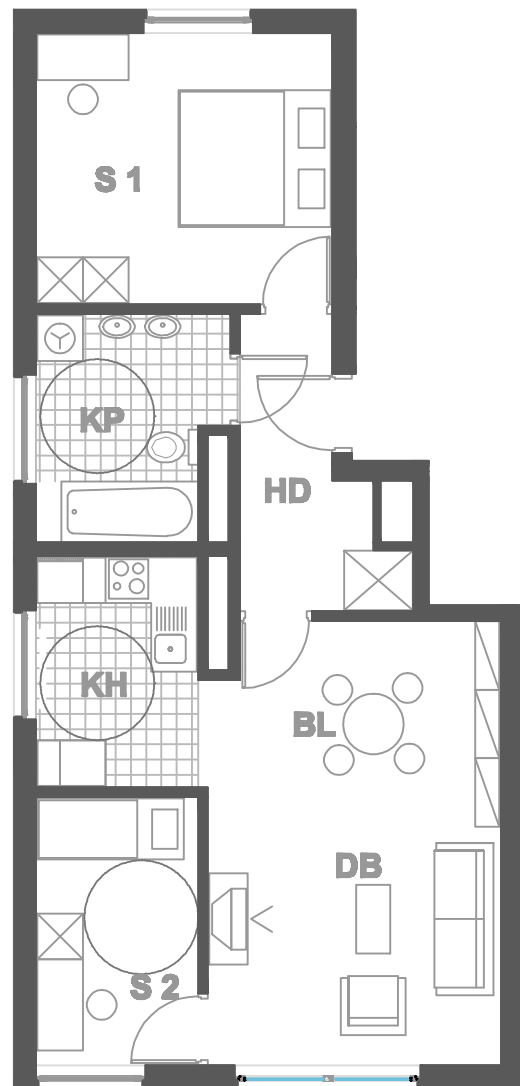


ISKAZ NETTO POVRŠINA

d.b + bl.	22,55m²
kuhinja	6,69m²
kupaonica	7,03m²
hodnik	5,98m²
sp. soba 1	14,00m²
sp. soba 2	7,60m²
ukupno	63,85m²
spremište SP1(3.74x0.5)	1,87m²
ukupno	65,72 m²



MJERILO
1:100

STAN
TIP1 - A1

ZGRADA 1

PRIZEMLJE

2.5 SOBNI

POVRŠINA 65.72 m²

N A S E L J E J A D R A N I V A N I Ć G R A D