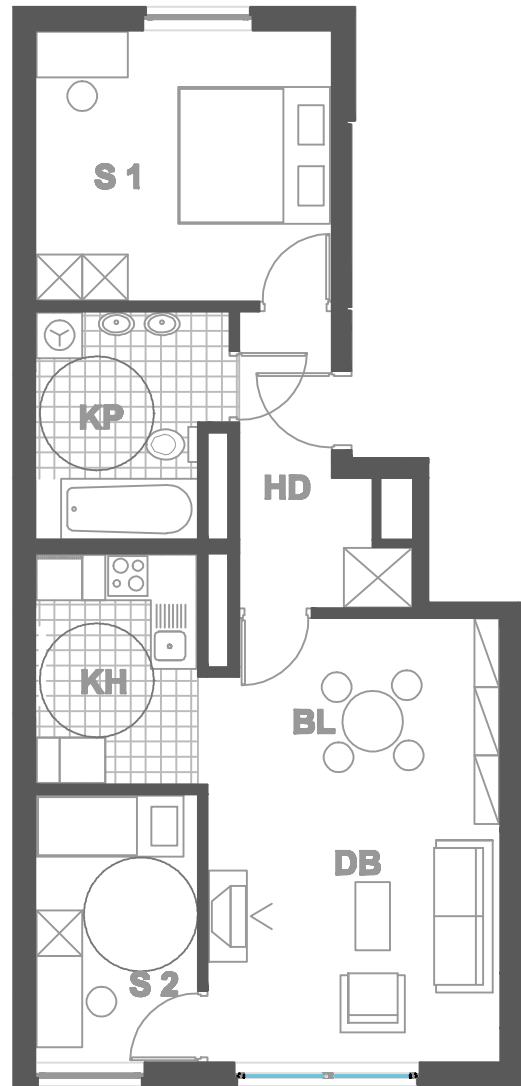


ISKAZ NETTO POVRŠINA

d.b + bl.	22,39m ²
kuhinja	6,69m ²
kupaonica	7,05m ²
hodnik	5,97m ²
sp. soba 1	14,00m ²
sp. soba 2	7,60m ²
ukupno	63,70m ²
spremište SP20(2.57x0.5)	1,29m ²
ukupno	64,99 m ²



MJERILO
1:100

STAN
TIP1 - A4

ZGRADA 1

PRIZEMLJE
2.5 SOBNI

POVRŠINA 64.99 m²

N A S E L J E J A D R A N I V A N I Ć G R A D